

HARTWIG GÖDIKER

Schlüsselfertiges Bauen

EH1013

EINFAMILIENHAUS

WOHNFLÄCHE: 173,43 m²

EG: 94,35 m² | DG: 79,08 m²

HARTWIG GÖDIKER

Schlüsselfertiges Bauen

HARTWIG GÖDIKER

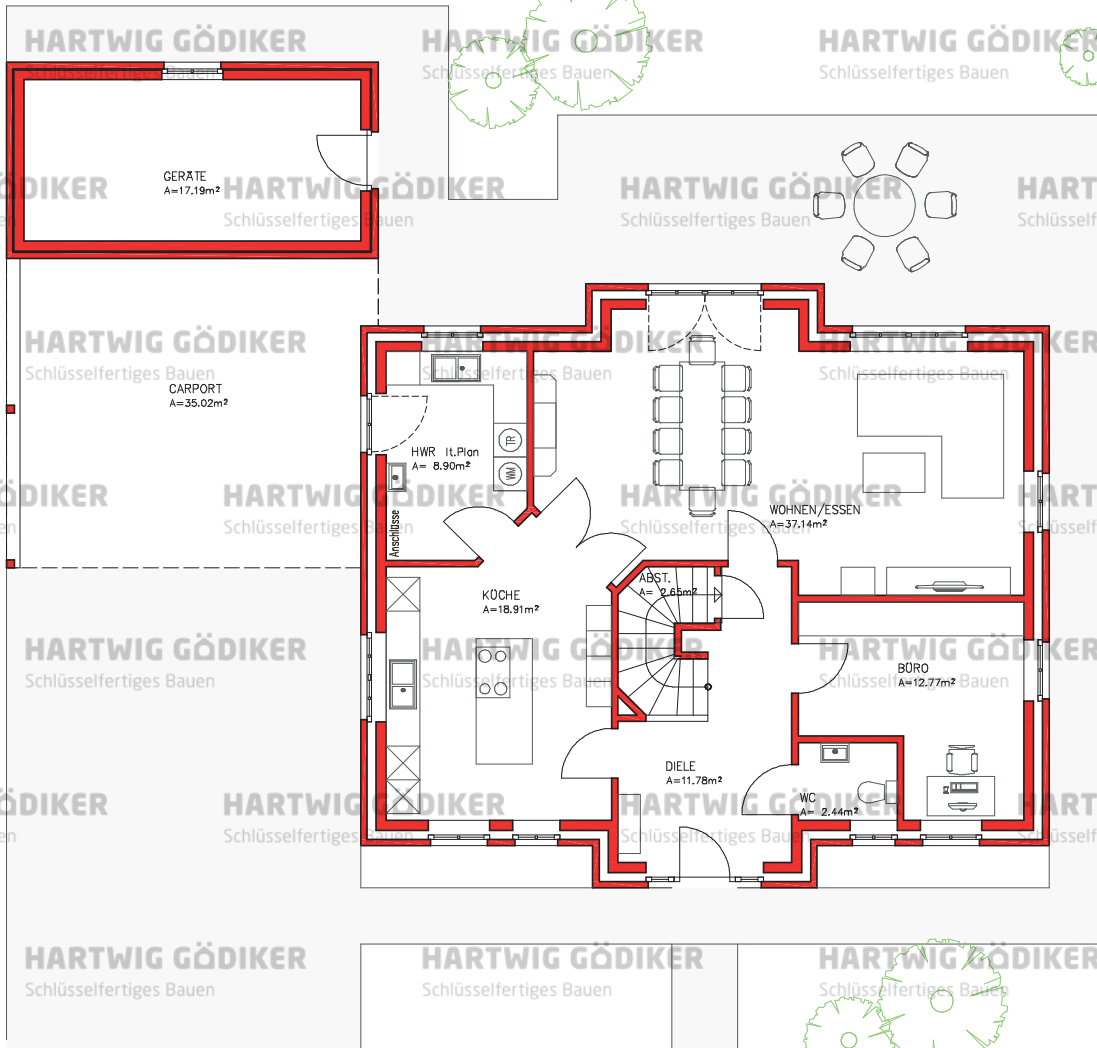
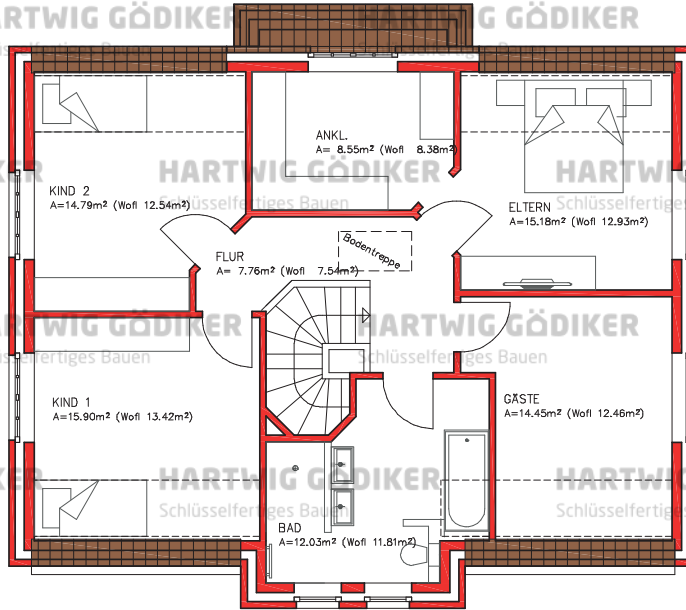
Schlüsselfertiges Bauen

HARTWIG GÖDIKER

Schlüsselfertiges Bauen

HARTWIG GÖDIKER

Schlüsselfertiges Bauen



HARTWIG GÖDIKER

Schlüsselfertiges Bauen

HARTWIG GÖDIKER

Schlüsselfertiges Bauen

HARTWIG GÖDIKER

Schlüsselfertiges Bauen

HARTWIG GÖDIKER

Schlüsselfertiges Bauen